



*Osaava ja eettisesti valveutunut
sosiaalihuollon henkilöstö –
ihmisarvoisen ja sosiaalisesti
turvallisen elämän tae*

Huoltaja-säätiön strategia 2022–2026

Huoltaja-säätiö – sosiaalihuollon vaikuttaja



Huoltaja-säätiö – sosiaalihuollon vaikuttaja

Visio

Osaava ja eettisesti valveutunut sosiaalihuollon henkilöstö – ihmisarvoisen ja sosiaalisesti turvallisen elämän tae

Missio

Huoltaja-säätiö edistää kansalaisten hyvinvointia ja sosiaali- ja terveydenhuollon kehittämistä sosiaalihuollon tehtäviä painottaen siten, että sosiaalinen oikeudenmukaisuus ja yhteiskunnallinen osallisuus toteutuvat.

Riippumaton

Luotettava

Asiantunteva



Huoltaja-säätiö muuttuvassa maailmassa

Hyvinvointialueiden
järjestämisvastuu

Ekologinen kriisi
Sota Ukrainassa
Koronapandemia

Väestö-, alue- ja
henkilöstörakenne

Teknologinen kehitys
ja digitalisaatio

- Miten sosiaalihuollon asiantuntemusta, toimintamahdollisuuksia ja TKKI-toimintaa vahvistetaan hyvinvointialueilla?
- Miten yhteisöllinen sosiaalityö ja rakenteellinen sosiaalityö saadaan osaksi toimintaa?
- Miten sosiaaliala edistää turvallisuuden tunteen ja vakauden luomista?
- Miten estetään eriarvoisuutta?
- Miten vaikutetaan siihen, että kaikkein haavoittuvimmassa asemassa olevat ihmiset selviytyvät?
- Miten lisätään yhteisöllisyyttä ja parannetaan vuorovaikutusta?
- Miten turvataan sosiaalialan henkilöstön saatavuus, riittävyys ja työhyvinvointi?
- Mitä teknologian uusista mahdollisuuksista halutaan omaksua sosiaalialalle?
- Miten digitalisaation synnyttämiin ongelmiin vastataan?



Näin hahmotamme muutoksen

Uusi hyvinvointimalli

- Ekologinen kestävyys, yhteiskunnallinen osallisuus, sosiaalinen turvallisuus
- Sosiaalisen sopimuksen päivittäminen: yksilön ja yhteiskunnan oikeuksien ja vastuiden uudelleen määrittely
- Yhteisöjen sosiaalisen pääoman hyödyntäminen
- Sosiaalisten investointien korostaminen

Yhteisen vastuun sosiaalipolitiikka

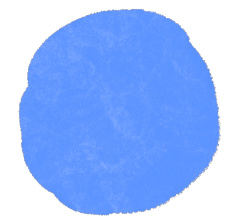
- Sosiaaliala uudistuu ilmastokriisin edellyttämällä tavalla
- Sosiaalinen kestävyys ekologisen kestävyuden rinnalla
- Julkisen vastuun ja kansalaisyhteiskunnan vastuun tasapaino
- Osallisuuden kysymykset korostuvat
- Palvelunkäyttäjien, kansalaisten ja muiden sidosryhmien osallistuminen palveluiden suunnitteluun ja toteutumiseen
- Sosiaalihuollon merkitys vaikeimmassa asemassa olevien ihmisten tukena korostuu

Sosiaalisen uudelleenrakentuminen

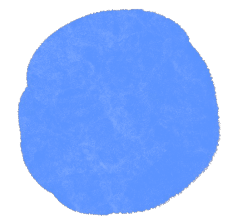
- Epävarmuuden aikana aiemmista ajattelutavoista luovutaan ja ilmiöitä määritellään uudelleen
- Sosiaalisen käsite ja toiminta-alue muuttuvat
- Uudet sosiaaliset ilmiöt ja ongelmat ja niiden kietoutuminen toisiinsa ja aiempiin ongelmiin



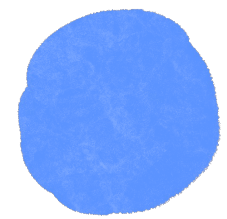
Huoltaja-säätiö – sosiaalihuollon vaikuttaja



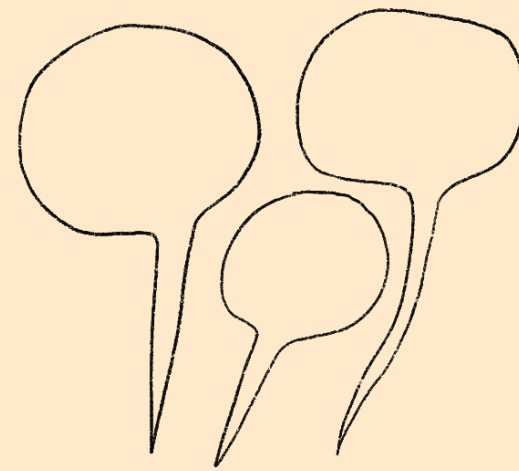
Tieto- ja osaamispohjan vahvistaja



Eettisen keskustelun ylläpitäjä



Kansainvälisen vuorovaikutuksen edistäjä



- Lausunnot, kannanotot, kuulemiset
- Edustus lainvalmistelu- ja muissa työryhmissä
- Ylisosiaalineuvoksen tuki
- Euroopan sosiaalijohdon verkosto (ESN)

Vaikuttamis-
toiminta

Apurahat ja
palkinnot

Keskustelu-
tilaisuudet ja
työkokoukset

Viestintä

- Matka-apurahat
- Sosiaalialan valopilkku
- Lastensuojelun arjen sankari -palkinto
- Kirjoituskilpailut
- Bruno Sarlin -seminaari
- Asiantuntijatapaamiset
- Työpajat
- Verkkosivut
- Sosiaalinen media
- Uutiskirje



Näin onnistumme



Vahvistetaan sosiaalialan
osaamis- ja tietopohjaa

Tuetaan kansallista ja
kansainvälistä vuorovaikutusta



Ylläpidetään moniäänistä
keskustelua

Kootaan
asiantuntemusta

Edistetään sosiaalisen
uudelleen rakentumista

Verkostoyhteistyö

Kumppanuudet

"Huoltaja-henki"



Riippumaton

Luotettava

Asiantunteva

Vastuullinen varainhoito



Näin seuraamme strategian toteutumista



Vuosittaiset
toimintasuunnitelmat



Jatkuva toimintaympäristön
analyysi ja tarvittaessa
muutokset toiminnassa



Vuosittaiset
toimintakertomukset



Seurannan avulla arvioimme voimavarojen riittävyyttä
säätien tavoitteisiin ja tehtäviin nähden.

