

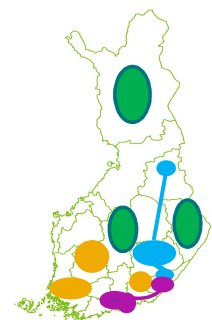
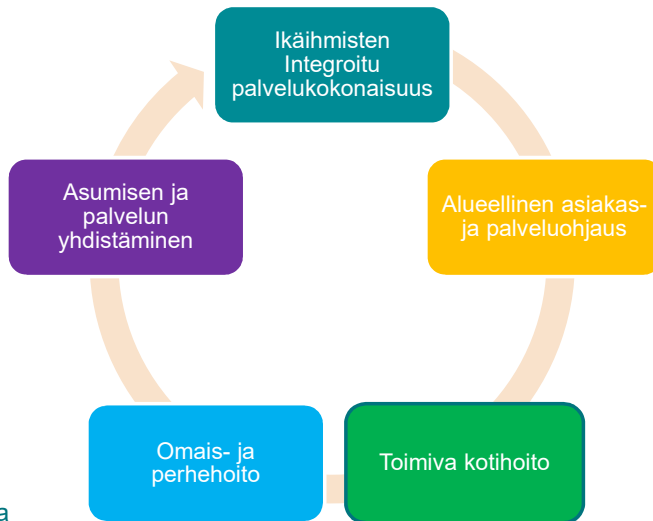


**Ikäkkäiden Sote-uudistusta toimeenpannaan kärkihankkeella**

HALLITUKSEN KÄRKIHANKE



I&O Muutosagentit kaikissa maakunnissa



Isot, monitoimijaiset ja maakunnalliset kokeilut

## lääkäiden yhteen sovitettu palvelukokonaisuus

- Maakuntien muutosagentit 18+1
- palvelukokonaisuuden valmistelu tietoon perustuen yhdessä alueen toimijoiden kanssa
  - kolmannen sektorin toiminta
  - kunnan toiminta ja palvelut: asuminen, elinympäristöt, liikenne, liikunta, kulttuuri, sivistys
  - sote-keskus
  - maakunnan liikelaitos: sosiaali- ja terveydenhuolto, perus- ja erityistaso, yhteistyöalueet
  - asiakassetelit
  - henkilökohtainen budjetti



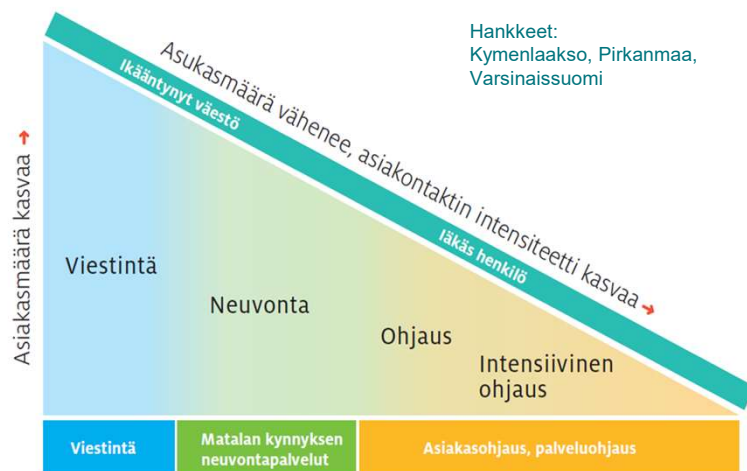
SOSIAALI- JA TERVEYSMINISTERIÖ

## Keskitetty alueellinen asiakas- ja palveluohjaus (KAAPO) - kokeilut kolmessa maakunnassa

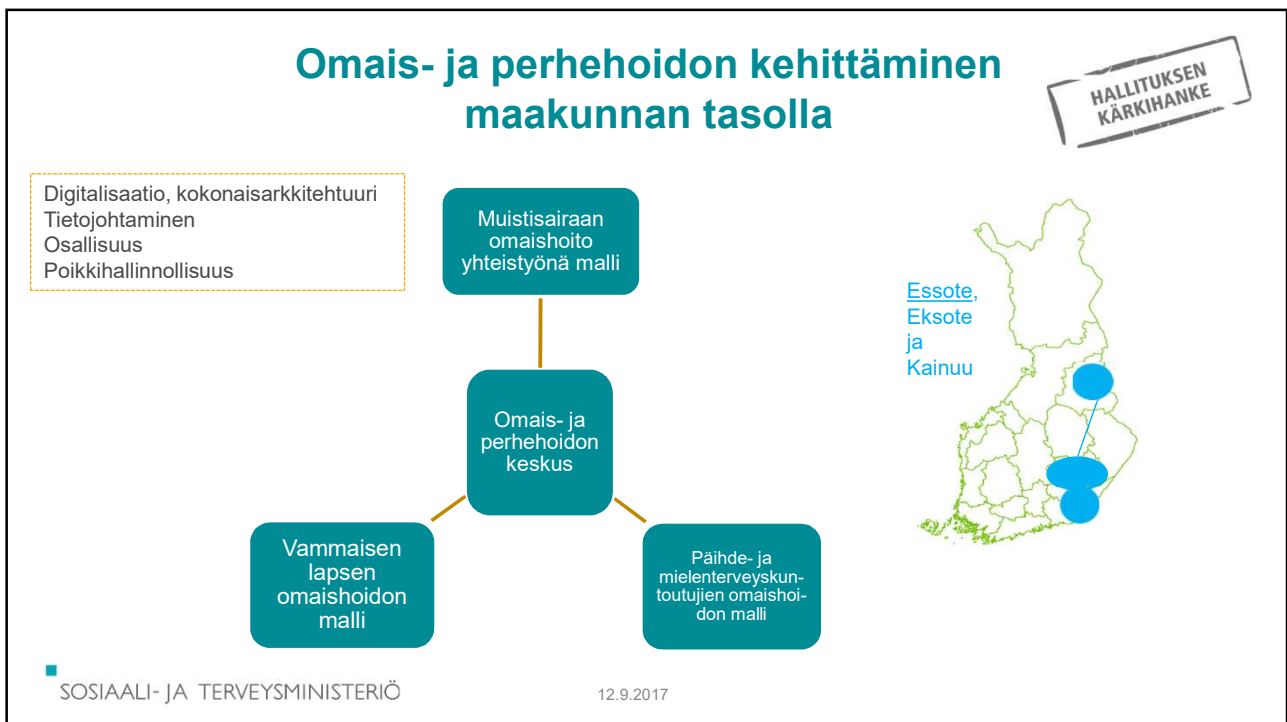
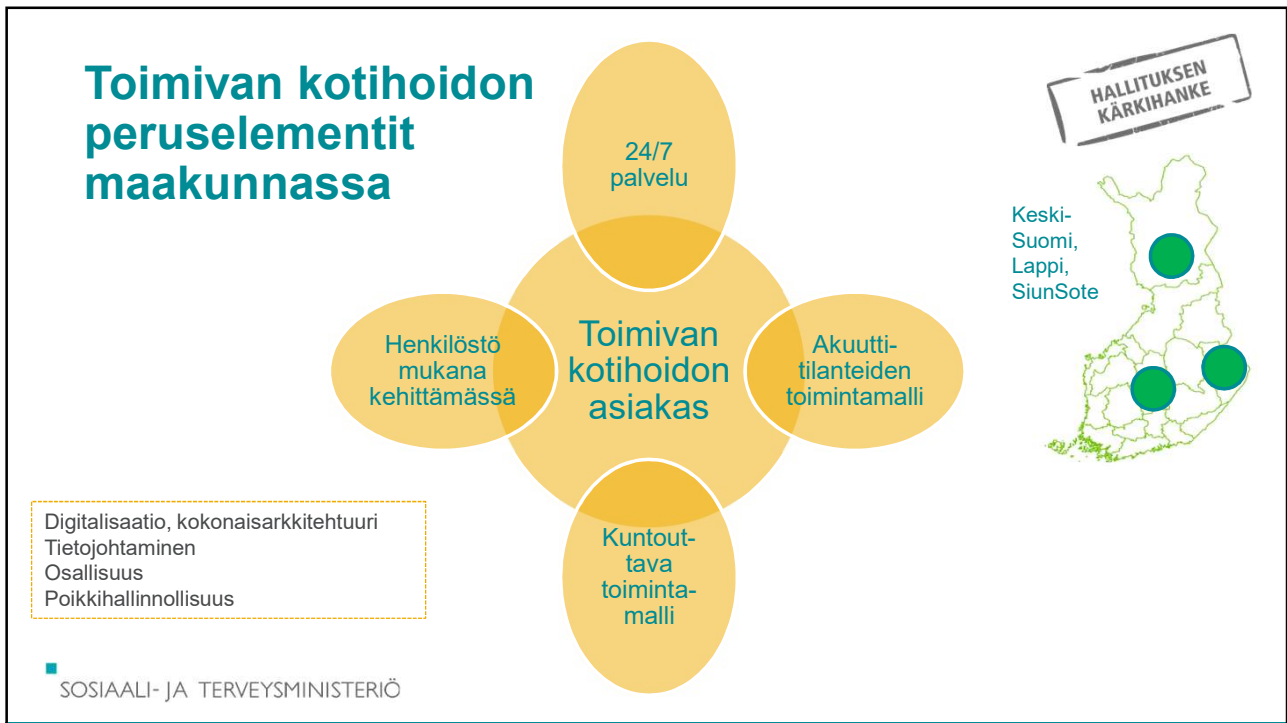
HALLITUKSEN KÄRKIHANKE

- kolmannen sektorin toiminta
- kunnan toiminta ja palvelut: asuminen, elinympäristöt, liikenne, liikunta, kulttuuri, sivistys
- sote-keskus
- maakunnan liikelaitos: sosiaali- ja terveydenhuolto, perus- ja erityistaso, yhteistyöalueet
- asiakassetelit
- henkilökohtainen budjetti

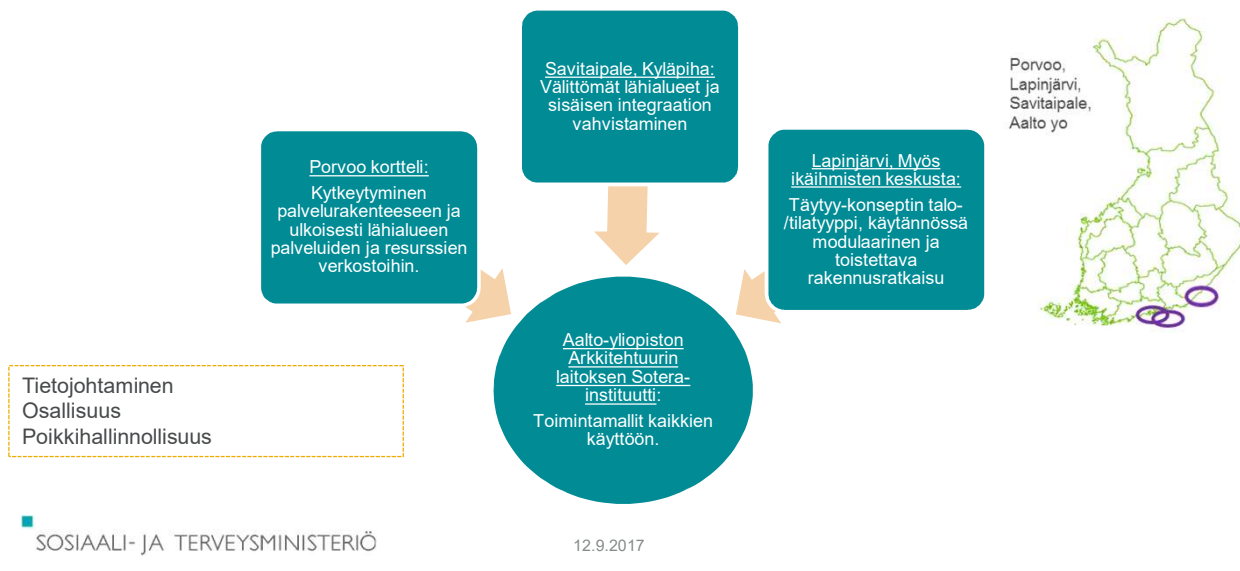
Viestintä, neuvonta ja ohjaus hyvinvointia edistävissä palveluissa



SOSIAALI- JA TERVEYSMINISTERIÖ



## Asumisen ja palvelun yhdistäminen



## Miten tästä eteenpäin?

- Tulosten analysointi ja hyvien käytäntöjen seulonta
- Hyvien käytäntöjen juurruttaminen eri tavoin
  - Toimintojen yhtenäistäminen maakuntien sisällä
  - Maakuntien vertaisoppiminen toisiltaan
  - STM:n kansallinen ohjaus

## STM:n kansallinen ohjaus

- iäkkäiden palvelut osana väestön ikääntymiseen varautumista

HALLITUKSEN  
KÄRKIHANKE

### Aktiivinen osallisuus

- Avoimuus ja yhdessä tekeminen
- Hyte ja toimintakyky
- Yksilöiden oma varautuminen
- Elinikäinen oppiminen (OKM)

SOSIAALI- JA TERVEYSMINISTERIÖ

## STM:n kansallinen ohjaus

- iäkkäiden palvelut osana väestön ikääntymiseen varautumista

HALLITUKSEN  
KÄRKIHANKE

### Yhteen toimivat palvelut ja etuudet

- Yhteen sovitettu palvelukokonaisuus uusissa sote-rakenteissa
- Asiakas- ja palveluohjauksen linjaukset
- Kotihoidon linjaukset
- Omais- ja perhehoidon linjaukset
- Muistisairauksia koskevat linjaukset
- Yhteen toimivat tietojärjestelmät, kokonaisarkkitehtuuri
- Teknologian hyödyntäminen, geronteknologia

SOSIAALI- JA TERVEYSMINISTERIÖ

## STM:n kansallinen ohjaus

- iäkkäiden palvelut osana väestön ikääntymiseen varautumista



### Turvallinen elin- ja työympäristö

- Ikäystävällisen asumisen linjaukset (YM)
- Kaupungistuminen ja haja-asutusalueiden palvelujen turvaaminen
- Yhteisöllisyyttä tukeva elin- ja työympäristö
- Ilmastonmuutoksen vaikutukset

SOSIAALI- JA TERVEYSMINISTERIÖ

## STM:n kansallinen ohjaus

- iäkkäiden palvelut osana väestön ikääntymiseen varautumista



### Kestävä rahoitus

- Toimintakyvyn ylläpitäminen ja parantaminen
- Työurien pidentäminen (TEM)
- Tuottavuuden parantaminen esim. teknologiaa hyödyntämällä
- Järjestöt ja vapaaehtoistyö
- Omavastuun lisääminen?
- Kustannusten kasvun hillitseminen

SOSIAALI- JA TERVEYSMINISTERIÖ

## STM:n kansallinen ohjaus

- iäkkäiden palvelut osana väestön ikääntymiseen varautumista

HALLITUKSEN  
KÄRKIHANKE

### Hyvinvointia työn murroksessa

- Koulutuspolitiikka (OKM)
- Työvoimapolitiikka (TEM)
- 3. sektorin työ ja vapaaehtoistyö
- Tiedolla johtaminen
- Henkilöstöpolitiikka ja henkilöstön osallistuminen

SOSIAALI- JA TERVEYSMINISTERIÖ

HALLITUKSEN  
KÄRKIHANKE



# Kiitos!



Kärkihankkeen hankepäällikkö  
Satu Karppanen  
Kärkihankkeen projektipäällikkö  
Anja Noro  
Neuvotteleva virkamies  
Anne-Mari Raassina

s-posti: [ikioma.karkihanke@stm.fi](mailto:ikioma.karkihanke@stm.fi)

[www.stm.fi/hankkeet/koti-ja-omaishoito](http://www.stm.fi/hankkeet/koti-ja-omaishoito)



#IKIOMAT

SOSIAALI- JA TERVEYSMINISTERIÖ