

Miten STM ohjaa muutosta ja maakuntien toimintaa?

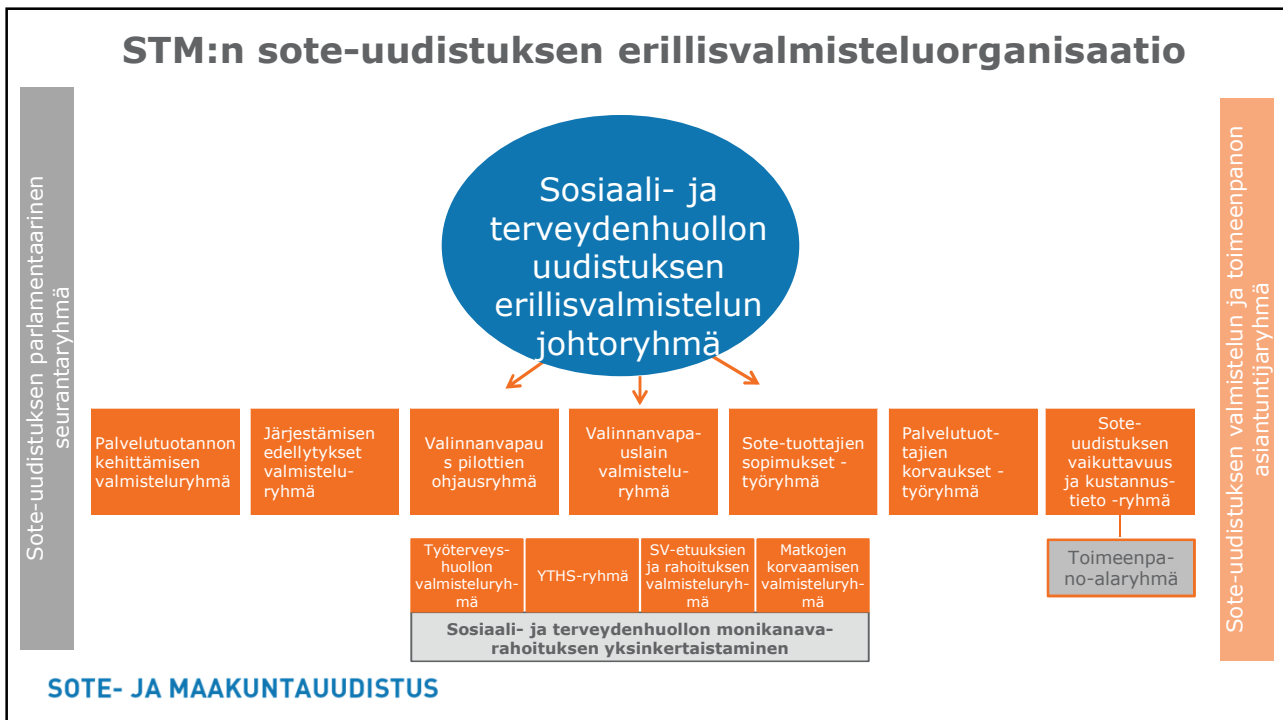
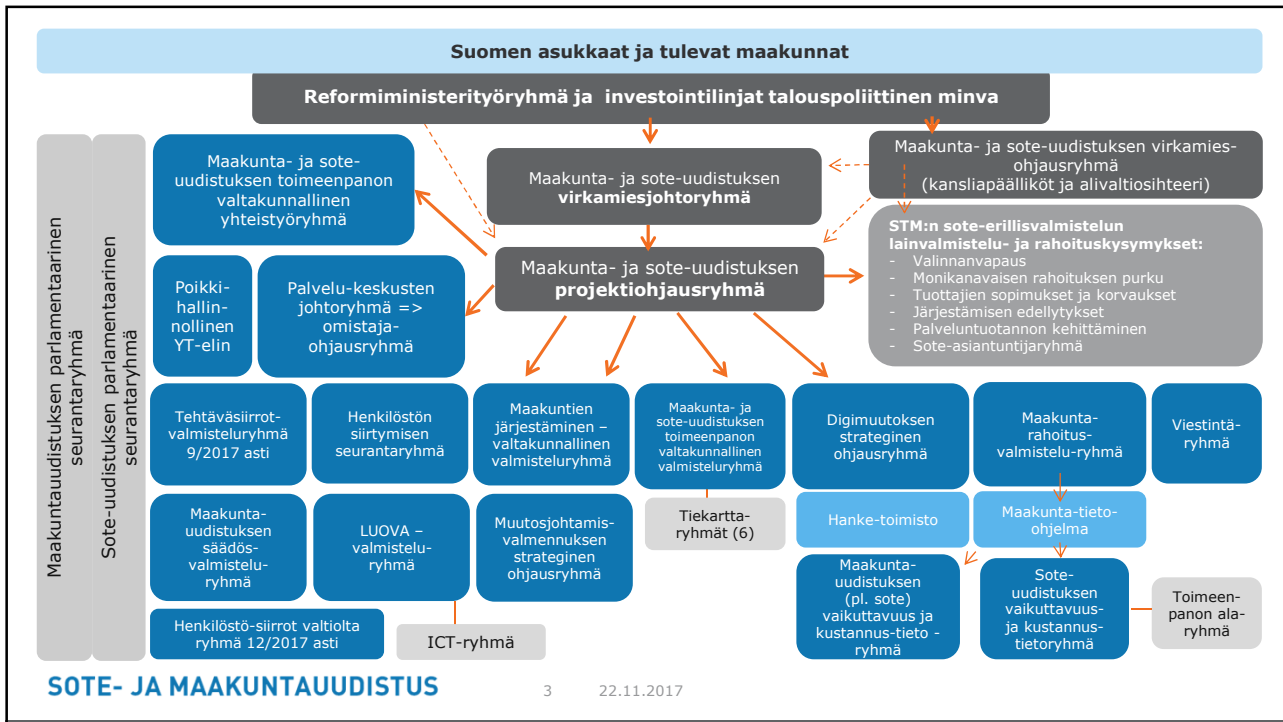
Kirsi Varhila
7.11.2017

HALLITUKSEN REFORMI

SOTE- JA MAAKUNTAUUDISTUS 1 22.11.2017

Maku-sote uudistuksen organisointi

- Maakunta ja sote-uudistuksen toimeenpano on organisoitu yhteisen organisaation alle
 - Pääpaino siirtyy uudistuksen valmistelusta uudistuksen toimeenpanoon
 - Toimeenpanon päävastuu on VM:ssä ja toteutetaan yhteistyöstä
- STM:n sote-uudistuksen erillisvalmistelulle on luotu oma organisointi
 - Vastaa pelkästään STM:n valmisteluvastuulle kuuluvista asioista



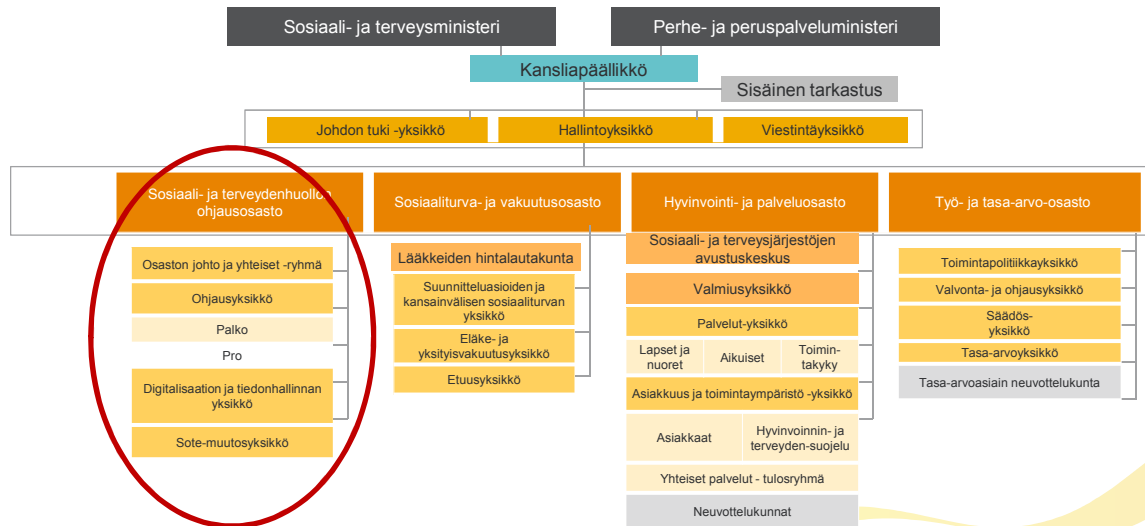
STM:n tulevien maakuntien ohjaus

- Järjestämislain mukaisesti STM:n ohjaa maakuntien järjestämisvastuulle siirtyviä sosiaali- ja terveyspalveluita
- Ohjausmallin suunnittelu ja tulevaisuuden ohjaus on STM:n ohjausosaston vastuulla
- Osana ohjauksen kokonaisuutta THL tekee vuosittaiset arviot maakunnista palveluiden saatavuudesta ja kustannusvaikuttavasta toteutumisesta, jossa hyödynnetään:
 - Maakuntien laatimia vuosittaisia raportteja
 - Valvontaviranomaisen vuosittaista raporttia palveluiden saatavuudesta

STM:n sosiaali- ja terveydenhuollon ohjausosasto

- Ohjaa, suunnittelee ja kehittää maakuntien sosiaali- ja terveydenhuoltoa sekä sosiaali- ja terveydenhuollon palveluvalikoimaa
- Kehittää sosiaali- ja terveydenhuollon tietohallintoa sekä tietojärjestelmien yhteentoimivuutta
- Yhteensovittaa maakuntien taloutta ja toimintaa sekä valmistelee sosiaali- ja terveydenhuollon rahoitukseen liittyvät asiat
- Valmistelee sosiaali- ja terveydenhuollon valtakunnalliset tavoitteet yhdessä muiden ministeriön osastojen kanssa ja huolehtii, että ne huomioidaan maakuntien toiminnan ohjauksessa
- Lisäksi eräitä KELA:an liittyviä tehtäviä sekä THL:n tulosohtausvastuu

STM:n organisaatio 1.9.2017 lukien



SOSIAALI- JA TERVEYSMINISTERIÖ

Järjestämislaki 29 §

- Sosiaali- ja terveysministeriö ja maakunnat neuvottelevat vuosittain maakunnan järjestämisvastuuseen kuuluvien sosiaali- ja terveydenhuollon tehtävien ja palvelujen toteuttamisesta.
- Tarkoituksena on ohjata sosiaali- ja terveydenhuollon toimintaa palvelurakenteen kehittämisessä sekä edistää ministeriön ja maakunnan välistä yhteistyötä

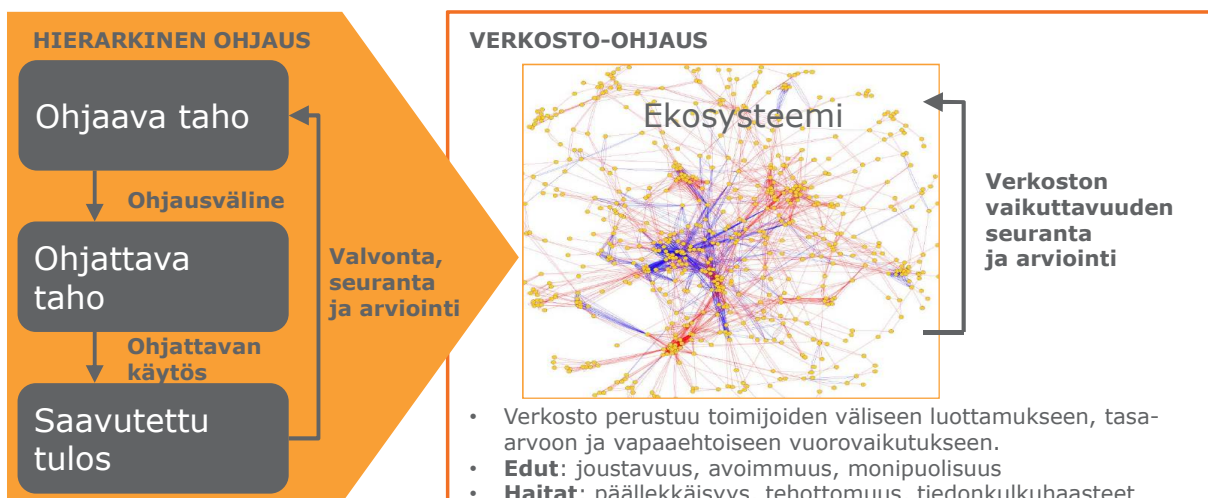
Järjestämislaki 30 §

- Sosiaali- ja terveysministeriö valmistelee palvelujen yhdenvertaisen saatavuuden ja rahoituksen tason riittävyyden arvioimiseksi valtakunnallisesti ja maakunnittain vuosittain selvityksen. Selvitystä varten:
 - kukin **maakunta** laatii vuosittain raportin alueen palvelujen saatavuudesta ja talouden tilasta
 - **aluehallintovirasto** laatii vuosittain raportin alueensa maakuntien palvelujen yhdenvertaisesta saatavuudesta
 - **Terveyden ja hyvinvoinnin laitos** analysoi maakuntien ja aluehallintoviraston raportit ja antaa STM:lle valtakunnallisen sekä aluekohtaisen asiantuntija-arvion vuosittain siitä, vastaako palvelujen saatavuus väestön tarpeita yhdenvertaisesti sekä palvelujen kustannusvaikuttavasta toteutuksesta.

SOTE- JA MAAKUNTAUUDISTUS

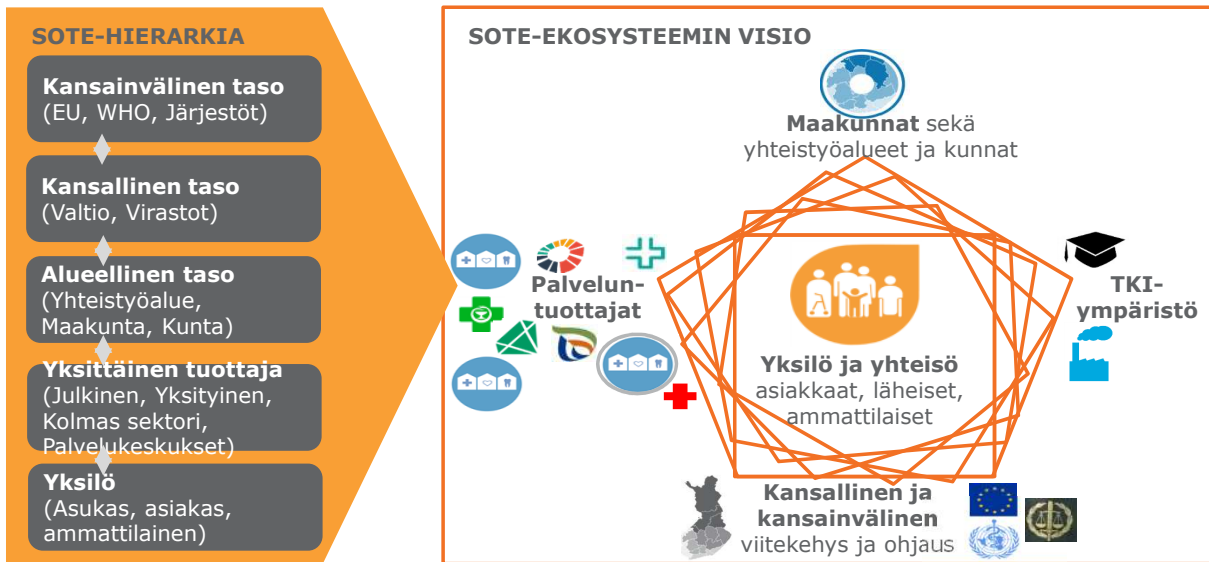
9 22.11.2017

Hierarkiasta kohti verkosto-ohjausta

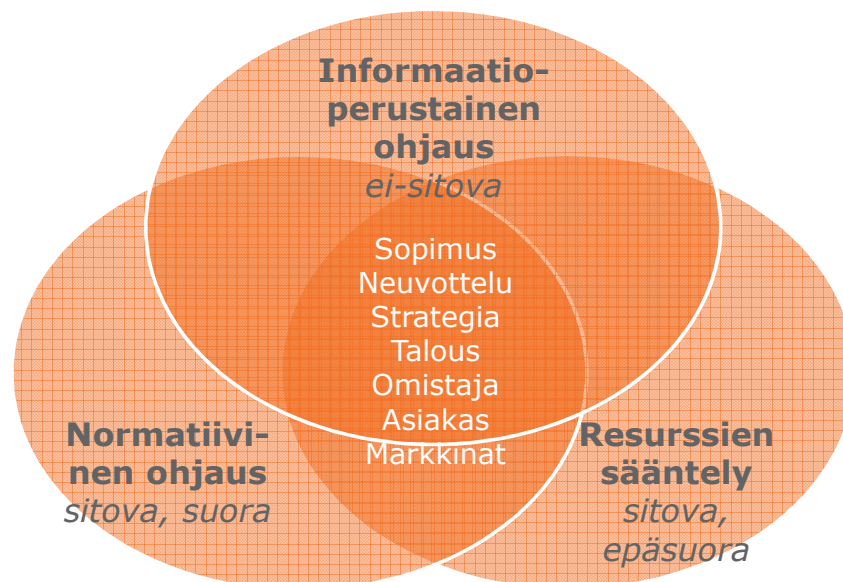


Lähde: Leskelä, Soikkeli, Oulasvirta, Uusikylä

Millaiselta tuleva ekosysteemi näyttää?



Hybridi-ohjaus

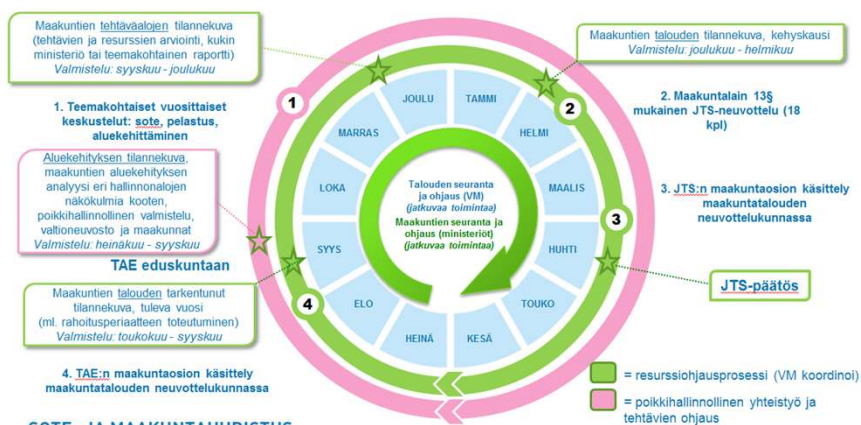


STM:n ohjaus ja valtioneuvostotasoinen ohjaus

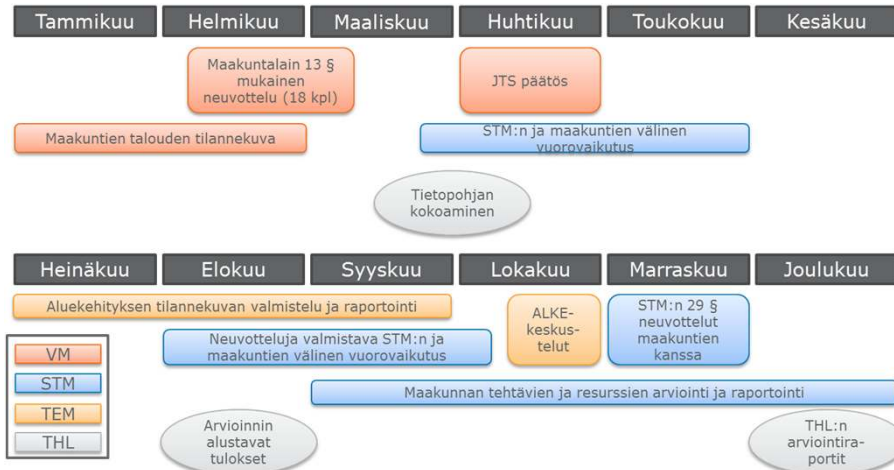
- Maakuntalain 13 § mukaan VM käy vuosittaiset neuvottelut maakuntien kanssa julkisen talouden suunnitelman tekemiseksi
- STM:n tuottaa oman ohjausprosessinsa osana raportin VM:lle palveluiden saatavuuden toteutumisesta ja rahoituksen riittävydestä

JTS-vuosikello

Maakuntien valtion ohjauksen ja yhteistyön vuosikello (ALUSTAVA LUONNOSVERSIO)



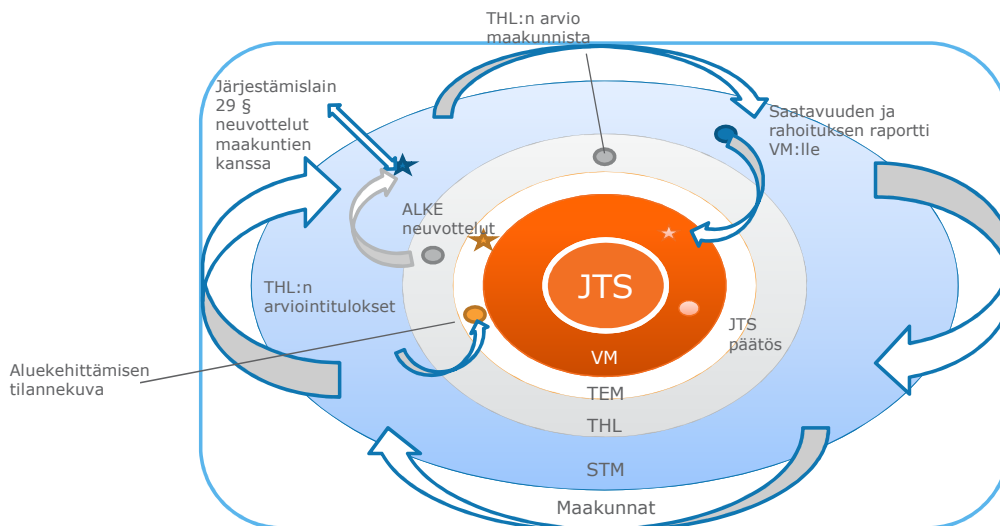
STM:n ohjauksen vuosikello



SOTE- JA MAAKUNTAUUDISTUS

15 22.11.2017

Sosiaali- ja terveydenhuollon uusi ohjausmalli ja JTS



SOTE- JA MAAKUNTAUUDISTUS

HALLITUKSEN
REFORMI

Kiitos!

alueuudistus.fi

SOSAALI- JA TERVEYSMINISTERIÖ • VALTIOVARAINMINISTERIÖ

SOTE- JA MAAKUNTAUUDISTUS

17 22.11.2017

Etunimi Sukunimi