

SOSIAALIALAN TUTKIMUS-, KOULUTUS- JA KEHITTÄMISRAKENNE TULEVAISUUDESSA

Marja Heikkilä

Vaikuttavaa sosiaalihuoltoa – mitä se vaatii?

10.10.2016

Helsinki, Huoltaja-säätiö

14.10.2016



JYVÄSKYLÄ



PERUSLÄHTÖKOHTIA

- Tutkimuksen, koulutuksen ja kehittämisen toteutuminen perustasolla, lähellä asiakasta ja asiakastyötä – asiakkaat mukana – asiakkaan tarpeista lähtien
- Tavoitteena sosiaalisen hyvinvoinnin lisäys, hyvinvoinnin mahdollistaminen, voimavaroihin tarttuminen – rakenteellinen työ
- Sosiaalihuollolla entistä vähemmän pärjääjäasiakkaita (VRT. Koivuniemi et al.) toimeentulotuen Kela-siirron jälkeen – monialaisen integraation tarve
- Sosiaalihuollon perus- ja erityisosaamisen kysymykset – ei porrastusta vrt. terveydenhuolto -> SHL:n muutos 33 a § ?



MAAKUNNAN TUTKIMUS-, KOULUTUS- JA KEHITTÄMISTOIMINNASTA

- Maakuntaudistus antaa sosiaali- ja terveydenhuollon tutkimus-, koulutus- ja kehittämistoiminnalle uusia resursseja
 - Maakunnan aluekehitystyö, TE-toimistojen työ ja sote-työ -> alueen väestön elinvoiman tukemiseksi uusia elementtejä
 - Tietopohjan ja tiedontuotannon synergiaetujen hakeminen
 - Resurssien yhdistäminen
 - Pohjatyö maakunta- ja palvelustrategialle - vaatii tuekseen myös maakunnan kehittämisstrategian



JYVÄSKYLÄ

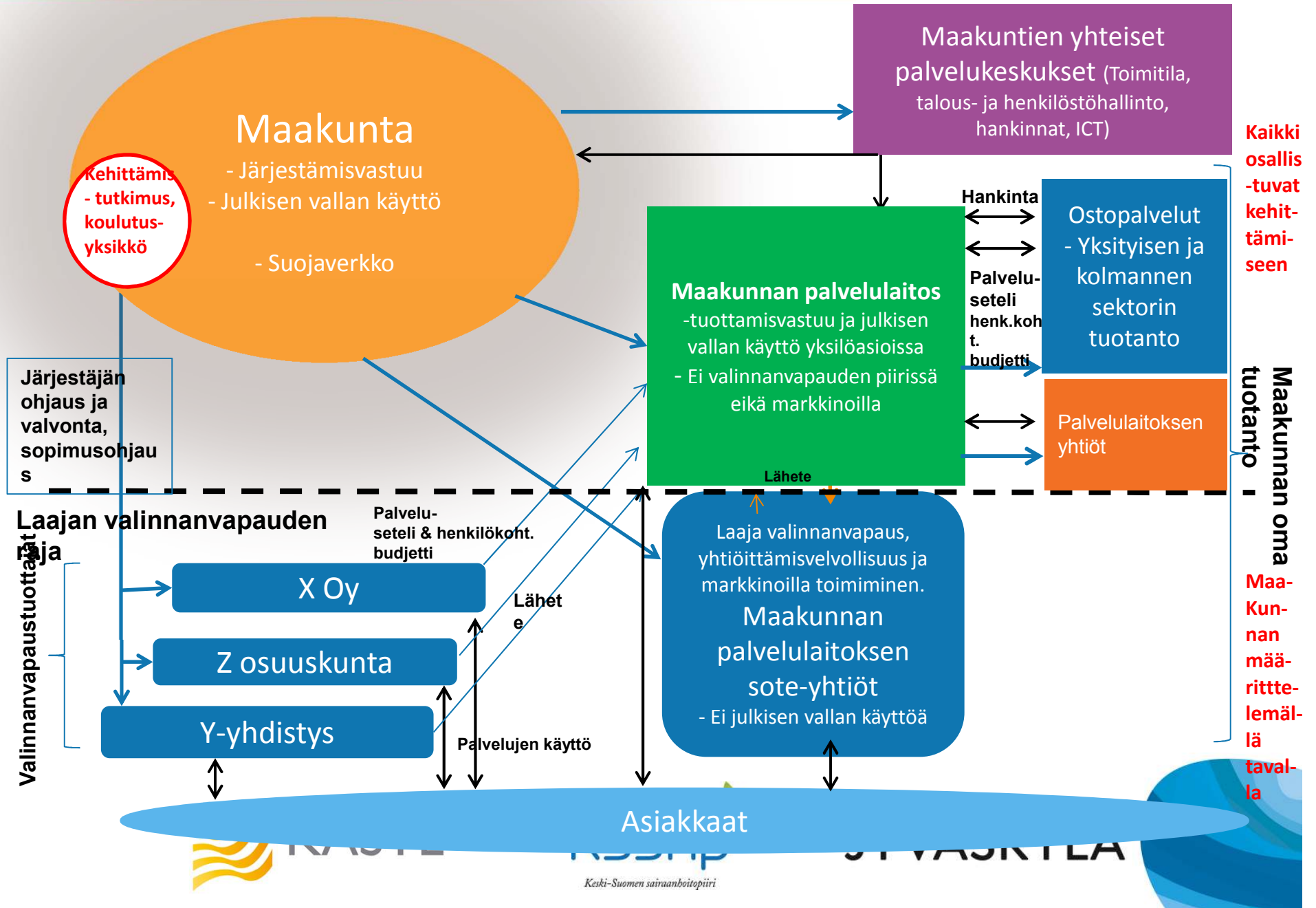


JÄRJESTÄJÄN TUTKIMUS-, KOULUTUS- JA KEHITTÄMISVASTUU

- Maakunta vastaa alueensa sosiaali- ja terveydenhuollon *kehittämisestä* sekä organisaatorajat ylittävästä kehittämistyöstä – voiko olla pelkkää kehittämistä?
- Sote- järjestämislain yksityiskohtaiset perustelut s. 141:
luja. Maakunnalle järjestäjänä kuuluu varmistaa yhteistyön toteutuminen siten, että asiakkaat saavat palvelut tarpeen mukaisesti yhteen sovitettuina Maakunnan keinona yhteen sovitettujen palvelujen varmistamisessa on lain 24 §:ssä tarkoitettuihin sopimuksiin perustuva palvelun tuottajien sopimusohjaus sekä tuottajien valvonta.
- Riittävätkö sopimusohjaus ja valvonta? – Tarvitaanko uuden mallin tueksi monipuolista tutkimustietoa?
 - Mm. väestön tarpeiden jatkuvaa monitorointia, palveluiden vaikuttavuusarviointia, muutoksen analysointia , esim. eriarvoisuuden suhteen, jne.



Julkisten sosiaali- ja terveystalvelujen rakenne



YHTEISTYÖALUEEN TUTKIMUS- KOULUTUS- JA KEHITTÄMISTOIMINTA

- Jotta yhteistyöalueen kesken tehtävä yhteistyö onnistuu, maakuntien tulee ensin selvittää omat tilanteensa
- Oma ”SWOT-analyysi”
- Maakunnan ovat erilaisia – samoin yhteistyöalueet
- Sopimus pohjainen tutkimus-, koulutus- ja kehittämissyhteistyö
- Erittäin tärkeitä myös kansalliset ja kansainväliset yhteistyörakenteet





*Tutkimus- koulutus ja
kehittäminen tuotantotasolla:*

ESIMERKKINÄ LAPE

MAAKUNNALLINEN PERHETALO

Sähköiset ja liikkuvat palvelut lisääntyvät

PERHETALO

Esimerkiksi:

Varhaisen tuen palvelut
(neuvola, perhetyö ja
lapsiperheiden kotipalvelu)
Perheneuvola
Varhaiskasvatuksen palveluja
Perhesuunnitteluneuvola
Lapsioikeudelliset palvelut
Lastensuojelun avoimuuden
sosiaalityö
Lastensuojelun
avopalveluyksikön tukitilat
Lastensuojelun sijais- ja
jälkihuollon sosiaalityö
Keski- Suomen
sijaishuoltoyksikkö
Lastenpsykiatria
Konsultaatio-, liikkuva- ja
sähköinen työ
Järjestöt
Kolmas sektori,
Yksityisiä palveluntuottajia

**Tuki- ja
osaamiskeskus**

Yhteinen
neuvonta-
palveluohjaus ja -
arviointi

Perhetalo

Tervetuloa!

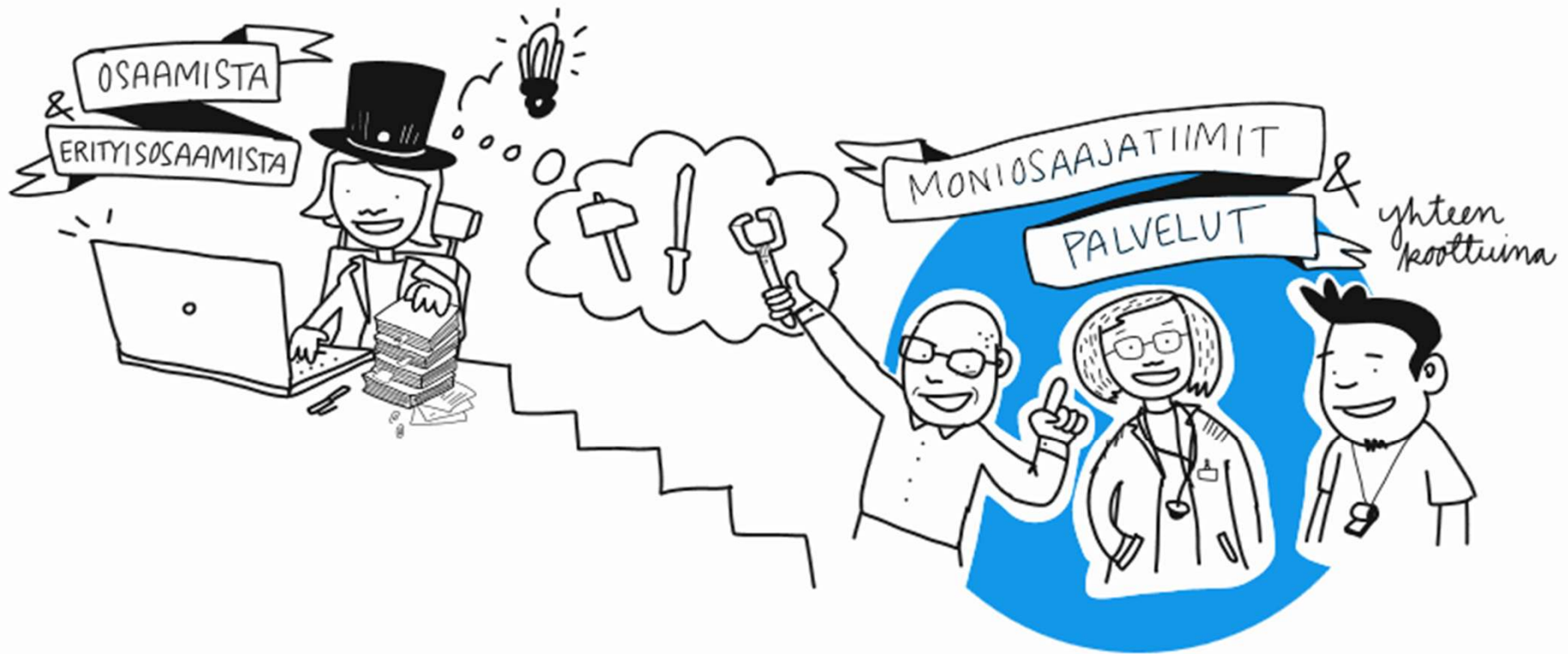
SISÄLTÄÄ

Maakunnan palvelulaitoksen

- tuottamisvastuu ja julkisen vallan käyttö yksilöasioissa
 - Ei valinnanvapauden piirissä eikä markkinoilla
 - Hankinnat
 - Yhtiöt
 - **Maakunnan palvelulaitoksen sote-yhtiöt**
 - Yksityisen ja 3. sektorin tuottajat
 - Järjestötoimijat
 - Kansalaiset
 - Lapset, nuoret ja perheet

JYVÄSKYLÄ





Osa erityispalvelumallia, jonka rakentuminen maakuntaan on erittäin vaativa prosessi: 1. vaatii dialogia ja käsitteiden selventämistä, 2. asiakkaiden mukanaoloa kehitystyössä 3. rohkeutta tehdä uusia avauksia ja päätöksiä 4. sitkeyttä





TUKI- JA OSAAMISKESKUKSEN AINEKSIA KESKI-SUOMESSA

- *Vahva lapsiosaaminen* JY:ssa: kasvatustieteet, opettajankoulutus, erityispedagogiikka, varhaiskasvatus, psykologia, psykoterapia, sosiaalityö, perhetutkimuskeskus, liikuntatieteet, terveystieteet, taidekasvatus, etnologia, kognitiotiede, ICT, jne.
- Lapset, nuoret ja kasvamisen ympäristöt (LaNKa) osaamiskeskittymä
- Niilo Mäki instituutti ja Likes
- JAMK:n sosiaali- ja terveysala, JAO ja POKE
- Valteri – Onerva koulu, Bovallius-oppilaitos
- Haukkalan säätiö ym.



Keski-Suomen sairaanhoitopiiri

JYVÄSKYLÄ



... JATKUU

- Vahva erikoissairaanhoido
- Keski-Suomen sijaishuoltoyksikkö –yli 30-vuotiset perinteet
- Perheneuvolaverkosto maakunnassa
- Kuntien ja sosiaalialan osaamiskeskuksen työ lastensuojelun kehittämiseksi
- Vahvat järjestöt: mm. Pesäpuu, Perhehoitoliitto, Sininauhaliitto, mm. Voikukkia-toiminta
- SOTE 2020 hankkeen tutkimus-, koulutus ja kehitystoiminnan rakennemalli + sekä Campus Fi kehitystyö sisältää aineksia ja elementtejä, joille integroidun osaamis- ja tukikeskuksen voi jo rakentaa



JYVÄSKYLÄ



KESKI-SUOMEN VERKOSTOITUMISTARPEITA

- Lisää osaamista seri-selvittelyihin
- Lastenpsykiatrinen osastohoito
- Erityisen vaativa vammaisten lasten kuntoutus- ja tutkimusosaaminen
- Eho-yksiköt
- Monet vaikeat tilanteet, joissa haetaan uusia, tutkittuja työmenetelmiä lasten, nuorten ja perheiden tueksi
- Ym., ym.



JYVÄSKYLÄ



LAPE- TUKI – JA OSAAMISKEKSKUKSEN TEHTÄVIÄ

- Palvelujen kehittäminen, uusien innovaatioiden synnyttäminen yhdessä asiakkaiden ja ammattilaisten kanssa
- Yhteistyö muiden osaamiskeskusten , maakunnan, yhteistyöalueen ja valtakunnallisten toimijoiden kanssa
- Opetuslinikkatoiminta
- Konsultaatiotoiminta
- Hanketoiminta
- Koulutustoiminta yhdessä oppilaitosten ja koulutusyksikön kanssa
- Tutkimustoiminta, tiedontuotanto
- Hyvien käytäntöjen ja tutkittuun tietoon perustuvan tiedon levittäminen sekä tutkimustarpeiden välittäminen

Jatkuva parantaminen



JYVÄSKYLÄ





KIITOS!

14.10.2016



KASTE

ksshp

Keski-Suomen sairaanhoitopiiri

JYVÄSKYLÄ

