

Sosiaalihuollon lainsäädännön tulevaisuusnäyt

– sosiaalipolitiikan näkökulma

1. Menneisyyden näkökulma

- aikaisempi lainsäädäntö ja sen käsitteistö

2. Nykyisyyden näkökulma

- muutoksen merkitys
- aiotut periaatteet

3. Tulevaisuuden näkökulma

- muuttuvat toimintakäytännöt ja asiakkuus
- uusi lainsäädäntö

Menneisyys

Muoto:

Kerjäläisyyttä säätelevät lait

VHA 1852 ja 1879

Köyhäinhoitolaki 1924

Erillislait: LSL, PAV, HapL

IvalidiL:t, KehvL:t ...

2 kehityskierrosta 1930-1970

SHL 1984 + 5 erillislakia

Kohde:

köyhyyden jako ja agraarityövoima

hourut ja mielettömät

absoluuttisesti köyhät

eritavoin tarkentuvat

spesifioidut ryhmät

- tarpeen tunnistaminen

osin universalismi (PäivähL)

osin positiivista diskriminaatiota (VamPL)

kokonaisvaltaisuus (SHL)

Johtopäätös: Jokaisen kehitysvaiheen aikana on uudistunut:

1. Järjestämistapa
2. Toimintatapa
3. Asiakkuus
4. Käsitteistö

Yleislait

- sosiaalihuoltolaki
- suunnittelu- ja valtiosuuslaki
- yksityisen sosiaalihuollon valvontalaki
- asiakaslaki

Nykyisyys

- maksulaki
- kelpoisuuslaki
- sähköisiä asiakastietoja koskeva laki

Erityislait

päivähoitolaki	lastensuojelulaki	vammais- palvelulaki	kehitysvamma- laki	päihdehuolto- laki
kotihoidon- tukilaki	omaishoidon- tukilaki	perhehoitajalaki	toimeentulotuki- laki	elätusturvalaki

Muita lakeja

rikosten- sovittelulaki	velka- neuvontalaki	sosiaalista luototusta koskeva laki	maahan- muuttajien tukea koskeva laki	sosiaalialan osaamis- keskuksia koskeva laki	kuntouttavan työtoiminnan laki
----------------------------	------------------------	---	--	---	--------------------------------------

Julkituotuja periaatteita

Yksilö

- Kokonaisvaltaisuus
 - tarve
- Valinnanvapaus
- Asiakaslähtöisyys
- Osallisuus

Yhteisö

- Sosiaalinen vastuu

- Osallisuus

Valtio

- Ennaltaehkäisevä
- Yhdenvertaisuus
- Julkisen vastuun rajat

Organisointitapojen kriittisiä pisteitä

- Toimintojen vastakkaisuus

vapaaehtoisuus	-	tahdonvastaisuus
ainutkertaisuus	-	toistuvuus
universaalius	-	toissijaisuus
vastikkeettomia	-	vastikkeellisia

- Ilmaisia - subventoituja - markkinahintaisia

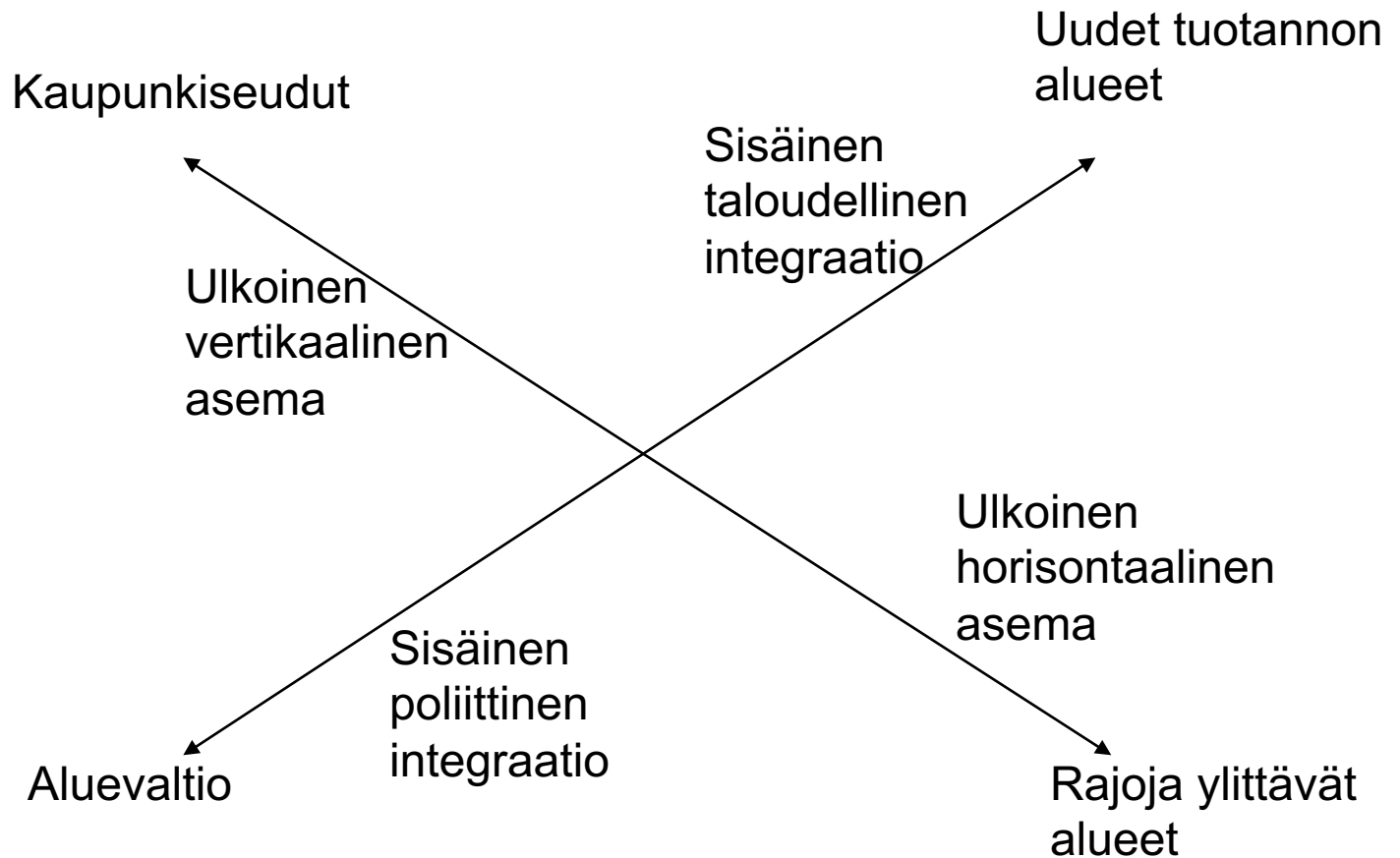
- Julkisia – yksityisiä – ”järjestöllisiä”- vertaisia – omaislähtöisiä

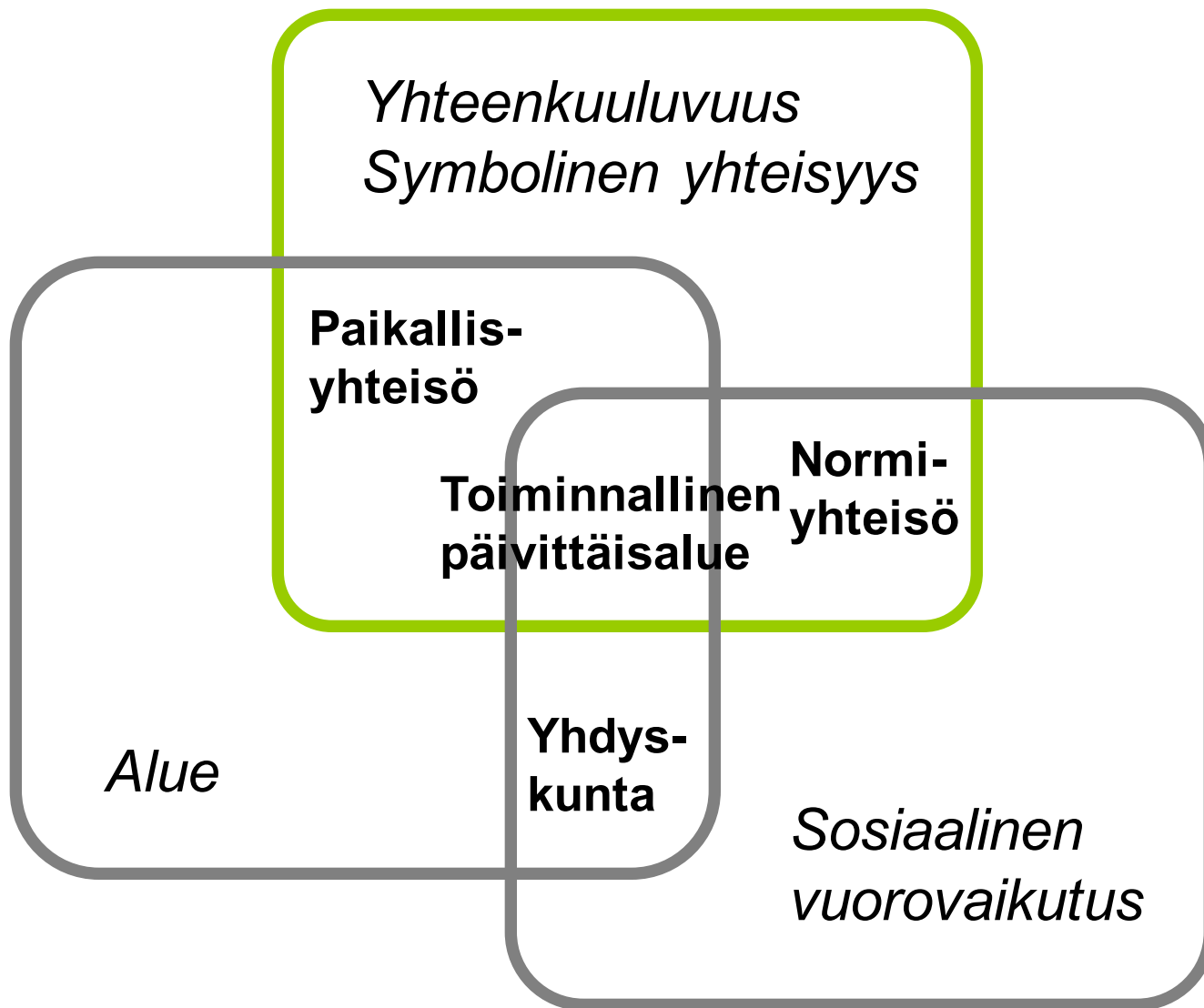
- Käsitteellistämisen tapa: ”terveys ja hyvinvointi”

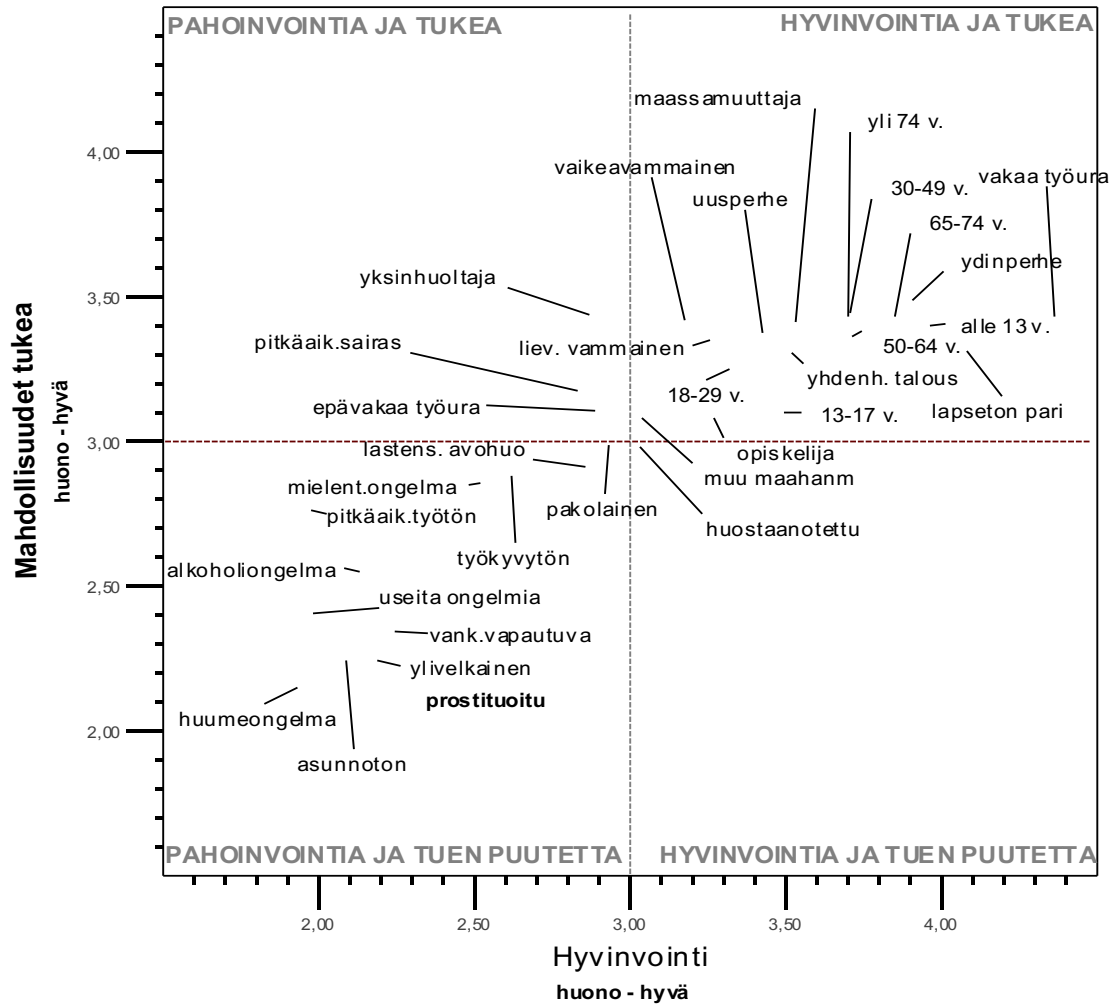
Yhteiskunnallinen murroksen piirteitä

- tapahtumien reaaliaikaisuus
- taloudellisten arvojen korostuminen
- ekologisten rajojen koettelu
- monikulttuurisuuden vaikutuksen läsnäolo
- vuorovaikutusjärjestelmien moninaistuminen
- alueellisten rajojen merkityksen madaltuminen
- informaatioteknologian välitön hyödyntäminen kaikkialla
- arvo- ja normimaailmojen pluralistisuus ja polarisuus

Paikallisuuden funktionaaliset ja territorionaaliset ehdot







Palvelut muuttuvat

Tulevaisuus

1. Painopistemuutos

Ehkäisevä

Tukeva
Korjaava

Portaittainen palveluohjaus

Kokonaisvaltainen palvelusuunnitelma

2. Asiakkuuden muutos

- itse tuotettu palvelu, mm. it-teknologia
- etäohjaus
- face to face –palvelu:
 - a) lähiohjaaja/erit.työntekijä
 - b) vain erit.työntekijä
 - c) tiimi ja verkosto

Asiakkuus- ja palveluprosessi asiakkaalle
avoimeksi tietokannaksi -läpinäkyvyys

Johtopäätöksiä

- Palveluoikeudet ratkaistaan lähinnä jälkikäteinä erilaisina valitusprosesseina, joilla harvoin on itse asiantilaa korjaavaa vaikutusta. – Poikkeuksena ehkä sosiaali- ja potilasasiain toiminta.
- Yksilön ja yhteisön näkökulmasta eettistä pohdintaa on vähän. Yksilöt ja omaiset jäävät yksin vaikeidenkin ongelmatilanteiden kanssa. Tukea ratkaisuihin on vaikea saada.
- Kyetäänkö luomaan **sellainen yhteisöllinen eettinen pohdinta-areena**, joka kykenisi esimerkiksi palvelutarpeita ja –tilanteita ratkomaan yleisellä tasolla ennakoitusti?
- **Tarvitaanko näkökulman muutos** - sosiaalihuoltolain tilalle aidosti ihmisten tarpeista ja elämäntilanteista lähtevä sosiaali- ja terveydenhuoltoa koskeva laki palveluprosesseista ja niiden toteutumisesta