

# **Kuntien rooli muutoksessa: tehtävät ja vastuu**

Harri Jokiranta 14.8.2014

# Kunta on ... jatkossa EI-kunta?

- Kunnan perustehtävän kirkastaminen välttämätöntä (Kuntal)
  - 1 § Kuntien itsehallinto
    - Kunta pyrkii edistämään asukkaidensa hyvinvointia ja kestävää kehitystä alueellaan.
  - Kuntalaisten hyvinvoinnin edellytysten vastuu sisältää kunnan koko toimialan
    - SOTE on osa kunnan kokonaisuutta
    - SOTE ratkaisun rinnalla entistä tärkeämmäksi muodostuu se miten **kunta** muilta osin toimii
  - Sosiaalisen asiantuntijuuden roolin tulevaisuus / Sosiaalialan osaamiskeskusverkosto - opintomatka Tukholmaan 5-6.2.2014
    - ”Ruotsin sosiaali-, hyvinvointi- ja terveystalouden kehittämisen eheys perustuu hyvin organisoituun poliittiseen, hallinnolliseen ja rakenteelliseen ohjaukokonaisuuteen.”
- Kunta aktiivisena toimijana edellyttää riittävää kuntakestävyyttä
  - Elinkeino- ja työllisyyspoliittinen aktori
  - Kaavoitusmonopoli, maankäyttö ja asuntopolitiikka
  - Toiminnan/palvelujen jatkuva kehittäminen / Sote kehittämiskeskusteen tulevaisuus
- Kuntien tehtävien ja rahoituksen vastavuoroisuus
  - Kuntatalouden haaste / ns. lakisääteiset tehtävät ja RAPO
  - Valtion rahoitus kuntapalveluista laskee 25 prosenttiin (T Kietäväinen)
- Kuntien erilaistuminen Timo Aron muuttotutkimus
  - Väestörakenteen muutoksen rinnalla entistä merkittävämmäksi kuntien kannalta muodostuu alue- ja väestökehityksen vaikutus tulevaan aluerakenteeseen ja sen myötä kunnan rooliin, tehtäviin ja vastuisiin – edetäänkö nyt sote ratkaisun kautta ”siirtymäkauden” jälkeen maakunta-kotikunta ideaan?

# ???

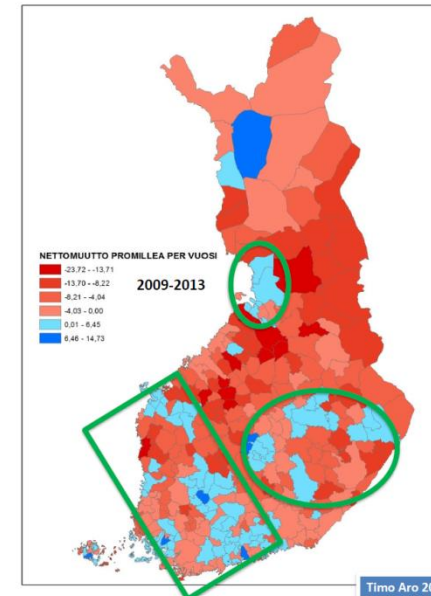
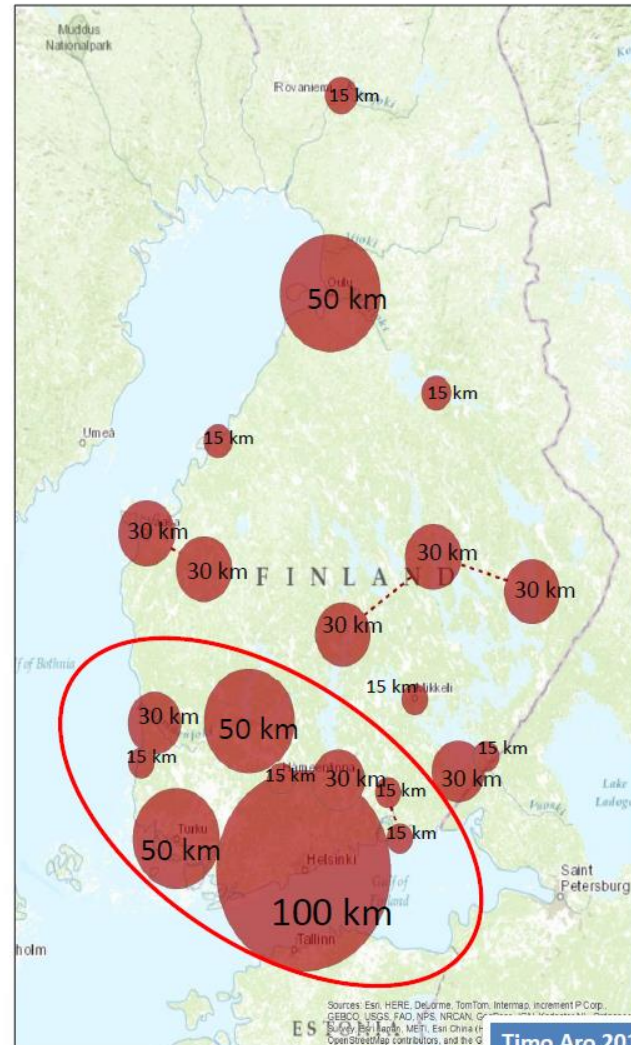
Sosiaalipoliitikon silmin katsottuna kunnalla on neljä keskeistä tehtävää:

- Paikallisdemokratian toteuttaja: kunnallinen itsehallinto on myös lainsäädännössä kunnan keskeinen olemassa olon perusta ja tehtävä.
- Paikallisyhteisö, joka on ihmisten elämisen, asumisen ja toiminnan ympäristö.
- Palvelujen järjestäjä ja usein myös niiden tuottaja.
- Viranomainen, joka hoitaa lainsäädännössä sille määrättyjä viranomaisvelvoitteita.

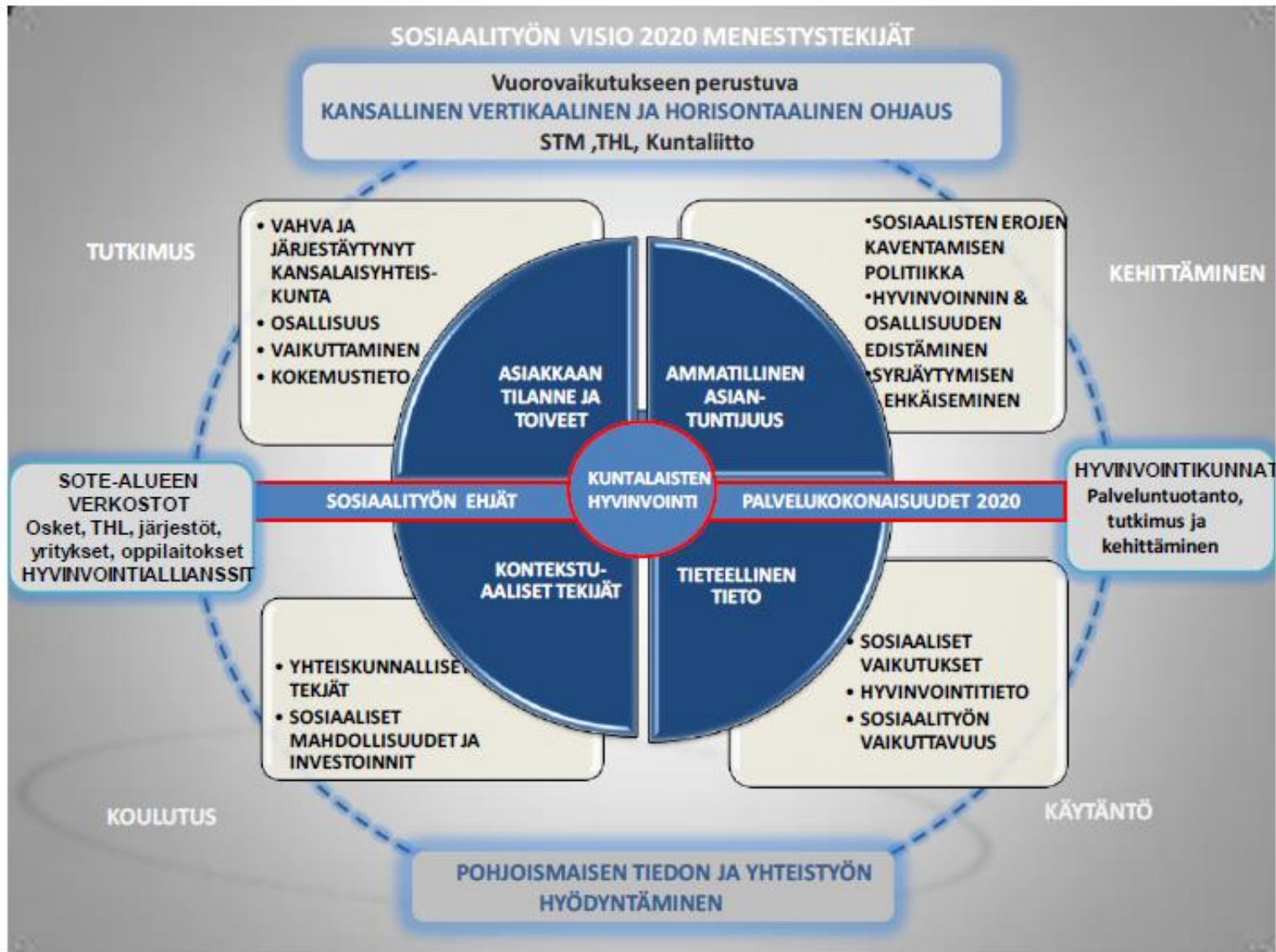
# REPEYTYVÄ SUOMI?

## ALUE- JA VÄESTÖKEHITYKSEN VAIKUTUKSET TULEVAAN ALURAKENTEeseen

- Alue- ja yhdyskuntarakenteen kehityksen **vyöhykkeisyys** ja suurten kaupunkiseutujen vaikutusalueiden laajentuminen kietoutuvat yhteen
- Suurten kaupunkien vaikutusalueet laajenevat edelleen:**
  - Helsingin noin 100 km kehän vaikutusalueella 1,8 miljoonaa asukasta
  - Tampereen, Turun ja Oulun noin 50 km kehien vaikutusalueella noin 1,2 miljoonaa asukasta
  - Lahden, Jyväskylän, Porin, Kuopion, Joensuun, Seinäjoen, Vaasan ja Lappeenrannan noin 30 km kehän vaikutusalueella noin 1,2 miljoonaa asukasta
  - Muiden maakuntakeskusten ja maakuntien 2-keskusten noin 15 km kehällä noin 600 000 asukasta
- SUURTEN KAUPUNKISEUTUJEN VAIKUTUSALUEILLA ASUU 4,8 MILJOONAA ASUKASTA (noin 90 % väestöstä)
- Uusi kaupunkipolitiikka:** laajenevat vaikutusalueet luovat tarvetta kiinteille tai väljille kaupunkien sopimuksellisille yhteistyörakenteille (kasvu- ja kehityskäytävät yms.), kaksoiskaupungeille tai muille uudenlaisille toiminnallisille koalitioille
  - Kuopio-Joensuu, Kuopio-Jyväskylä
  - Kuopio-Jyväskylä-Joensuu
  - Vaasa-Seinäjoki
  - Pori-Rauma
  - Lappeenranta-Imatra
  - Kouvola-Kotka
  - Kokkola-Pietarsaari
  - Kemi-Tornio



# Miten kunta voi lunastaa roolinsa sosiaalisen puhujana ja toimijana



# Mahdollisuus/uhka – SOTE muutoksessa

- Päätöksenteko etäännyttyä ja eriytyy muusta kunnan toimintaa ohjaavasta päätöksenteosta ja toiminnasta
  - Temaattinen kehitysvammahuollon tuottajakuntayhtymä?
- Kustannukset nousevat (tai laskevat riippuen nykyisestä kustannustasosta)
- Hyvinvoinnin edistämisen kokonaisuus sirpaloituu
- Kunnan perustehtävä ja rooli (tehtävät ja vastuut) muuttuvat, kun merkittävä osa toiminnasta, päätöksenteosta ja taloudesta siirtyy kunnan ulkopuolelle
  - Järjestämisen ratkaisu SOTE alueina
  - Tuottamisen ratkaisu SOTE alueen päätöksellä